

## Auswirkungen der Stromnetzzugangsverordnung von 2014

Zur Wiederholung:

Wie im **Newsletter 4/2014** im Bericht –[Erläuterungen zum Angebot zur Stromlieferung von EON](#)- beschrieben, wurde bei einigen unserer Mitglieder im Jahr 2014 die Abrechnung ihres Strombezugs umgestellt. Auch bei mir und ich möchte mit einem Rückblick auf das Jahr 2015 darstellen, wie sich dies finanziell ausgewirkt hat. Ich bin der Meinung, dass hier noch Fehler in diversen Abrechnungen stecken könnten, bzw. ein Wissensdefizit vorhanden ist.

Ich veröffentliche deshalb mein Schreiben, das ich an E.ON und auch an das Bayernwerk gesendet habe:

### Originaltext:

*Sehr geehrte Damen und Herren,  
da ich nicht genau weiß, wer für diesen Sachverhalt zuständig ist, schicke ich dieses Schreiben sowohl an E.ON, als auch an das Bayernwerk. Ich fühle mich zu Unrecht zur Zahlung von Kosten verpflichtet, die ich außerdem nicht nachvollziehen kann.*

*Zum genaueren Verständnis:*

*Ich verkaufe meinen Strom an das Bayernwerk, von dem ich meine Abrechnung erhalte. Da ich in der sogenannten Mittelspannung (20.000 V) einspeise, werden gleichzeitig mit der Rechnung für die Stromeinspeisung (Geld bekomme ich) auch die Mess- und Abrechnungsentgelte (Geld bekommt Bayernwerk) in Rechnung gestellt.*

*Zusätzlich erhalte ich von E.ON eine Monatsrechnung für die Dienstleistungen, die E.ON für mich erbringt (?) und für den Strom, den sie mir liefern.*

Hier eine Aufstellung meiner Kosten:

**Rechnung vom Bayernwerk für 2015**

| <b>Rechnung für Entgelt</b>  |           |                                |         |              |              |
|------------------------------|-----------|--------------------------------|---------|--------------|--------------|
| <b>Übersicht der Beträge</b> |           |                                |         |              |              |
| Datum von                    | Datum bis | Preiskomponente                | Menge   | Preis        | Betrag in €  |
| 01.01.15                     | 31.12.15  | Entgelt für Messstellenbetrieb | 12 Mon. | 18,70 €/Mon. | 224,40       |
| 01.01.15                     | 30.11.15  | bereits berechnet              |         |              | -205,70      |
| 01.01.15                     | 31.12.15  | Messung                        | 12 Mon. | 16,00 €/Mon. | 192,00       |
| 01.01.15                     | 30.11.15  | bereits berechnet              |         |              | -176,00      |
| <b>Nettobetrag</b>           |           |                                |         |              | <b>34,70</b> |
| 19% MwSt. von 34,70 €        |           |                                |         |              | 6,59         |
| <b>Bruttobetrag</b>          |           |                                |         |              | <b>41,29</b> |

Zusammen sind dies **34,70 €** je Monat und **416,40 €** im Jahr.

Für E.ON 2015 gibt es folgende Preiskomponenten:

Hier die Rechnung von Dez 2015:

| <b>Übersicht der Beträge für E.ON Power value M-JLP small</b> |           |                                   |        |                |               |
|---|-----------|-----------------------------------|--------|----------------|---------------|
| Datum von   | Datum bis | Preiskomponente                   | Menge  | Preis          | Betrag in €   |
| 01.12.15  | 31.12.15  | Wirkarbeit HT                     | 1 kWh  | 10,54 ct/kWh   | 0,11          |
| 01.12.15  | 31.12.15  | Wirkarbeit NT                     | 1 kWh  | 9,34 ct/kWh    | 0,09          |
| 01.12.15  | 31.12.15  | Leistung                          | 3 kW   | 9,57 €/kW/Jahr | 2,39          |
| 01.12.15  | 31.12.15  | Verrechnungspreis                 | 1 Mon. | 150,00 €/Mon.  | 150,00        |
| 01.12.15  | 31.12.15  | Kraft-Wärme-Kopplung (KWK)        | 2 kWh  | 0,254 ct/kWh   | 0,01          |
| 01.12.15  | 31.12.15  | Erneuerbare Energien Gesetz (EEG) | 2 kWh  | 6,17 ct/kWh    | 0,12          |
| 01.12.15  | 31.12.15  | Stromsteuer                       | 2 kWh  | 2,05 ct/kWh    | 0,04          |
| <b>Nettobetrag</b>  |           |                                   |        |                | <b>152,76</b> |
| 19% MwSt. von 152,76 €  |           |                                   |        |                | 29,02         |
| <b>Bruttobetrag</b>   |           |                                   |        |                | <b>181,78</b> |

Die Gesamtkosten für das Jahr 2015 stellen sich dar wie folgt:

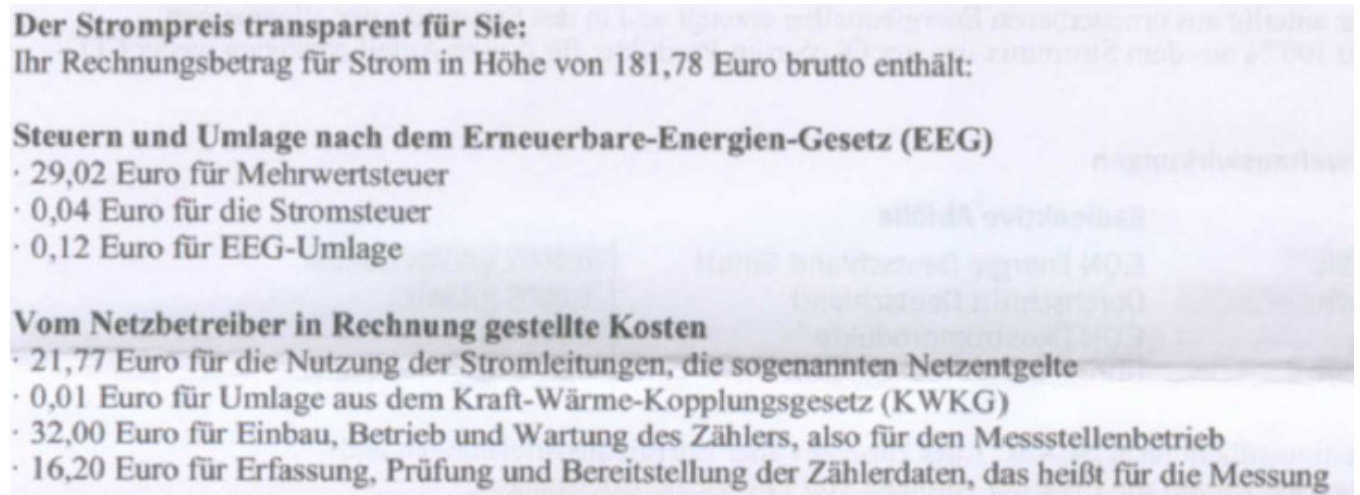
| JAHR             | HT-STD. | NT-STD. | GESAMT    | KOSTEN EON | KOSTEN                | GESAMT            |
|------------------|---------|---------|-----------|------------|-----------------------|-------------------|
| 2015             | [KWH]   | [KWH]   | [KWH]     | (NETTO)    | BAYERNWERK<br>(NETTO) | KOSTEN<br>(NETTO) |
| <b>JANUAR</b>    | 1       | 1       | 2         | 150,37 €   | 34,70 €               | 185,07 €          |
| <b>FEBRUAR</b>   | 1       | 1       | 2         | 150,37 €   | 34,70 €               | 185,07 €          |
| <b>MÄRZ</b>      | 1       | 1       | 2         | 150,37 €   | 34,70 €               | 188,07 €          |
| <b>APRIL</b>     | 0       | 1       | 1         | 150,17 €   | 34,70 €               | 184,87 €          |
| <b>MAI</b>       | 0       | 1       | 1         | 150,17 €   | 34,70 €               | 184,87 €          |
| <b>JUNI</b>      | 1       | 1       | 2         | 150,37 €   | 34,70 €               | 185,07 €          |
| <b>JULI</b>      | 2       | 2       | 4         | 156,35 €   | 34,70 €               | 191,05 €          |
| <b>AUGUST</b>    | 0       | 0       | 0         | 150,80 €   | 34,70 €               | 185,50 €          |
| <b>SEPTEMBER</b> | 9       | 0       | 9         | 159,74 €   | 34,70 €               | 194,44 €          |
| <b>OKTOBER</b>   | 7       | 2       | 9         | 161,22 €   | 34,70 €               | 195,92 €          |
| <b>NOVEMBER</b>  | 2       | 0       | 2         | 152,77 €   | 34,70 €               | 187,47 €          |
| <b>DEZEMBER</b>  | 1       | 1       | 2         | 152,76 €   | 34,70 €               | 187,46 €          |
| <b>SUMME</b>     | 25      | 11      |           | 1.835,46 € | 416,40 €              |                   |
| <b>GESAMT</b>    |         |         | <b>36</b> |            |                       | <b>2.251,86 €</b> |

Wenn ich jetzt die Kosten von E.ON für das ganze Jahr 2015 zusammenschreibe, komme ich zu folgender Liste:

|                   |        |                         |                   |
|-------------------|--------|-------------------------|-------------------|
| Wirkarbeit HT     | 25 kWh | 10,54 Ct / kWh          | 2,64 €            |
| Wirkarbeit NT     | 11 kWh | 9,34 Ct / kWh           | 1,03 €            |
| Leistung (!!?)    | 3      | 9,57 € / kWh / Jahr     | 28,71 €           |
| Verrechnungspreis | 12     | 150,00 € / Monat        | <b>1.800,00 €</b> |
| KWK               | 36     | 0,254 Ct / kWh          | 0,009 €           |
| EEG               | 36     | 6,17 Ct / kWh           | 2,22 €            |
| Stromsteuer       | 36     | 2,05 Ct / kWh           | 0,74 €            |
|                   |        | <b>Gesamt E.ON 2015</b> | <b>1.835,46 €</b> |

Man kann deutlich erkennen, dass die Hauptkosten nicht bei dem Verbrauch (36 kWh) und bei diversen Steuern liegen, sondern beim Verrechnungspreis!

**In der Dezember-Abrechnung 2015 sind die Kosten von 181,78 € brutto genauer aufgeschlüsselt:**



*Das macht nach meiner Rechnung aber nur 99,16 €. Es fehlen noch 82,62 € die ich für was ????? bezahle?*

*Für mich persönlich stellt es sich so dar, als wenn die Messung und Abrechnung ein wirklich teurer und komplizierter Faktor sind. Wenn man dann noch bedenkt, dass ich fernablesbare Zähler besitze, also niemand vorbei kommt, um Arbeitszeit zu verbrauchen ...*

**Zur Messung bezahle ich also:**

|   |   |                |                 |
|---|---|----------------|-----------------|
| <i>An das Bayernwerk</i>  | <i>Entgelt für Messstellenbetrieb für</i>   | <i>18,70 €</i> | <i>je Monat</i> |
| <i>An EON (vom Netzbetreiber in Rechnung gestellt). „Ist der Netzbetreiber nicht das Bayernwerk?“</i> | <i>Für Einbau, Betrieb und Wartung des Zählers, also für den Messstellenbetrieb</i> | <i>32,00 €</i> |                 |
| <i>dazu kommt dann nochmal das Entgelt für Messung (Bayernwerk)</i>                                   |   | <i>16,00 €</i> | <i>Je Monat</i> |
| <i>und von E.ON</i>   |   | <i>16,20 €</i> |                 |

*für die Erfassung, Prüfung und Bereitstellung der Zählerdaten, d. h. die Messung.*

**Das macht zusammen: 82,90 €**

*Es stellt sich die Frage:*

***Wie viel Messung... ist gerechtfertigt??? Sind insgesamt 82,90 € nicht eindeutig zu viel???***

***Wenn ich dann die Kosten von pauschal 82,90 € für das ganze Jahr hochrechne komme ich auf 994,80 €. Die ziehe ich von meinen Jahreskosten (siehe oben) von 1.835,46 € ab und habe immer noch 840,66 € für meine verbrauchten 36 kWh zu bezahlen. Das sind immerhin noch 23,35 € / kWh!***

*Die Abgaben und Steuern lohnen sich gar nicht, sie herauszurechnen.*

***Kann man hier noch von Verhältnismäßigkeit sprechen?***

*Ich bitte um eine schriftliche Darlegung der Kosten, die von mir verlangt werden, so dass ich es auch verstehen kann und erklären Sie mir bitte, warum ich so oft für die Messkosten bezahlen muss.*

*Leider kann ich es nicht mehr 100 % nachweisen, aber ich halte es außerdem für möglich, dass die Messeinrichtungen ebenfalls in meinem Besitz sind. Sie könnten darüber Aufzeichnungen haben. Bitte klären Sie das auch.*

*Mit freundlichen Grüßen*

*Klaus Schuster*